

Systembeschrijving

Triflex DeckFloor systeem, variant 3



Inhoudsopgave

Triflex DeckFloor systeem, variant 3	3	Algemeen	7
Duurzaam beschermend gietvloersysteem	3	Maattoleranties	7
Kleurgebruik	3	Veiligheidsvoorschriften	7
Advies of volledig ontzorgd	3	Bestekteksten	7
Een meerlaagsysteem	4	Verbruikgegevens	7
De opbouw van het systeem	4	Uithardingstijden	8
Ondergrond	5	Verwerkingscondities	8
Ondergrondbeoordeling	5	Voor applicatie	8
Vochtigheid	5	Instrooi materiaal	8
Dauwpunt	5	Werkonderbrekingen	8
Hardheid	5	Het systeem blijft intact	8
Hechting	5	Schoonmaakadvies	9
Detaileringen	6	Belangrijke informatie	9
Opstanden	6	Primer	10
Details	6	Vorbereiding van het oppervlak	11
Hemelwaterafvoeren	6	Detailaansluitingen	12
Overlappen	6	(Schijn)voegen en dilataties	12
(Schijn)voegen en dilataties	6	Vloerveld - slijtlaag	13
Grote oneffenheden en scheuren	6	Finish - vloerveld	13
Hellende ondergronden	6	Finish - detaileringen	13
		Finish - belijningen en markeringen	13
		Over Triflex	14
		Delivering Solutions Together	15

Triflex DeckFloor systeem, variant 3

Duurzaam beschermend gietvloersysteem voor hellingbanen

De vloeren van parkeergarages hebben een hoop te verduren, zeker de hellingbaan. Een hellingbaan wordt immers zowel bij op- als neer gaand gebruik, zwaar op de proef gesteld door de tractie van de auto's die eroverheen rijden. Wilt u de hellingbaan extra aandacht geven, kies dan voor het Triflex DeckFloor systeem, variant 3. Dit systeem biedt een duurzame bescherming en slijtvastheid door de combinatie van een flexibel gietvloersysteem met een slijtlaag van mandurax of basaltsplit. Daarnaast kunt u er voor kiezen om tractiestrepen toe te voegen om het oppervlak nog stroever te maken.

Kleurgebruik

Bij de bouw of de herindeling van een garage speelt het kleurgebruik tegenwoordig een belangrijke rol. Geen donkere, grijze garages meer maar goed verlichte garages met duidelijke kleurindelingen en routing. Het Triflex DeckFloor systeem, variant 3 heeft een divers kleurenaanbod dat de aansluit bij de huidige kleurindeling van de parkeergarages of een contrast vormt met de bestaande kleuren. Zo valt de hellingbaan niet uit de toon bij de rest van de parkeergarage.

Advies of volledig ontzorgd

Triflex is uw kenniscentrum voor parkeergarages met uitstraling. Met al 40 jaar expertise en state-of-art technologie adviseren we u of ontzorgen we u volledig. De gemiddelde levensduur van Triflex systemen is maar liefst 25 jaar. Er is 10 jaar verzekerde garantie mogelijk als een erkende applicateur de producten aanbrengt. Wanneer er jaarlijks een terugkerende inspectie wordt uitgevoerd, blijft u aanspraak maken op deze garantie. Kortom, een doordachte investering die zich overduidelijk terugverdient.

Een duurzame bescherming en slijtvastheid
door het Triflex DeckFloor systeem

Een meerlaagssysteem op basis van PMMA

Triflex DeckFloor systeem, variant 3

De belangrijkste eigenschappen van het Triflex DeckFloor systeem, variant 3 op een rij:

- Meerlaags gietvloersysteem
- Mechanisch belastbaar
- Naadloos
- Antislip
- Vele kleurvarianties mogelijk
- Snel uithardend
- Koude applicatie
- Details worden naadloos geïntegreerd
- Chemicaliën- en dooizoutbestendig
- Weersbestendig (UV, IR, etc)
- Volledige hechting en ondoordringbaar
- Statische scheuroverbrugging (0,1 mm bij -10°C)
- Voldoet aan de eisen van klasse OS 13 en OS 8 volgens DIN V 18026 en de DAFStb richtlijn "Bescherming en reparatie van betoncomponenten" (DAFStb Rili SIB 2001, aanvulling 2005).
- Brandgedrag B_{fl}-s1 volgens DIN EN 13501-1
- Geschikt voor hellingbanen

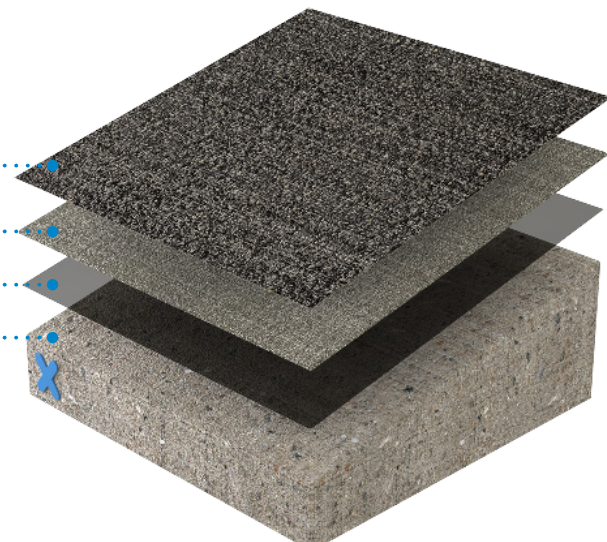
De opbouw van het systeem

Het Triflex DeckFloor systeem, variant 3 wordt in meerdere lagen aangebracht op het oppervlak. De bestanddelen:

Triflex Primer - Voor de afsluiting van en een gegarandeerde hechting aan de ondergrond.

Triflex DeckFloor RS 3K Thix - Zelfnivellerende hoog mechanische belastbare slijtlaag.

Triflex Cryl Finish - Slijtvaste UV-bestendig gepigmenteerde of transparante finish ter verhoging van de chemische en mechanische bescherming.

- 
4. Triflex Cryl Finish
 3. Triflex DeckFloor RS 3K Thix
voorzien van introomateriaal tussen 1,0 en 3,0 mm
 2. Triflex Primer
 1. Ondergrond

Ondergrond

Ondergrondbeoordeling

De hoedanigheid en de stabiliteit van de ondergrond moet altijd worden beoordeeld voordat met de applicatie wordt begonnen. Verontreinigingen, zoals de cementshik, oliën, algen, stof en vet, die een goede hechting van het aan te brengen vloersysteem verhinderen, dienen te worden verwijderd. De beton of zand-cement dekvloer moet voldoen aan de richtlijnen van de NEN norm 2741.

Vochtigheid

Bij applicatie van het Triflex systeem mag het vochtpercentage in de ondergrond ten hoogste 6 gew.-% bedragen. De relatieve luchtvochtigheid moet tijdens de verwerking maximaal 85% zijn.

Dauwpunt

Bij applicatie van het materiaal dient de oppervlaktetemperatuur minimaal 3°C boven de dauwpunttemperatuur te liggen. Bij lagere temperaturen kan het te behandelen oppervlak condensvorming optreden (DIN 4108-5, Tab.1) Zie tabel dauwpunttemperaturen. Het is van belang dat vochtinsluiting wordt vermeden.

Hardheid

Beton, zandcement dekvloeren, PCC-mortels en overige steenachtige ondergronden dienen volledig te zijn uitgehard en na voorbehandeling een minimale druksterkte van 25N/mm² te hebben. De beton of zandcement dekvloeren moeten minimaal 28 dagen (kwaliteit C_w25 conform NEN-EN 13813) oud zijn en voldoen aan de richtlijnen van de NEN norm 2741.

Hechting

De hechting aan de ondergrond dient per project getest worden.

Detaileringen

Opstanden

Opgaand werk dient een minimale hoogte van 100 mm te hebben. Daar waar de opstandhoogte niet voldoende is, dienen er maatregelen genomen te worden door het verhogen van de opstand. Indien het verhogen van de opstand niet mogelijk of uitvoerbaar is, moeten voorzorgsmaatregelen worden getroffen.

Details

Verwijder indien mogelijk alle details (hekwerken, biggenruggen enz) die de waterdichtheid van het systeem niet kunnen garanderen. Sla deze materialen op, zodat deze achteraf teruggeplaatst kunnen worden. Indien dit niet mogelijk is dan zal het detail meegenomen moeten worden in het afdichtingssysteem.

Hemelwaterafvoeren

Alle hemelwaterafvoeren dienen geïnspecteerd en getest te worden, zodat vrije afwatering mogelijk is. Indien nodig defecten repareren. De ondergrond tijdens applicatie beschermen tegen vuil en vocht. Zorg dat er geen gevaarlijke situaties ontstaan als het werk onderbroken wordt en dat het er geen neerslag op het oppervlak blijft staan.

Overlappen

Daar waar bij de afdichting van twee details of dilataties het Triflex Speciaalvlies (PF) van de membranen elkaar raakt, dient het vlies aangebracht te worden met een minimale overlap van 50 mm. Vlies overlappen dienen na uitharding van het aangebrachte afdichtingsmembraan te worden uitgevlakt met Triflex Cryl Spachtel.

(Schijn)voegen en dilataties

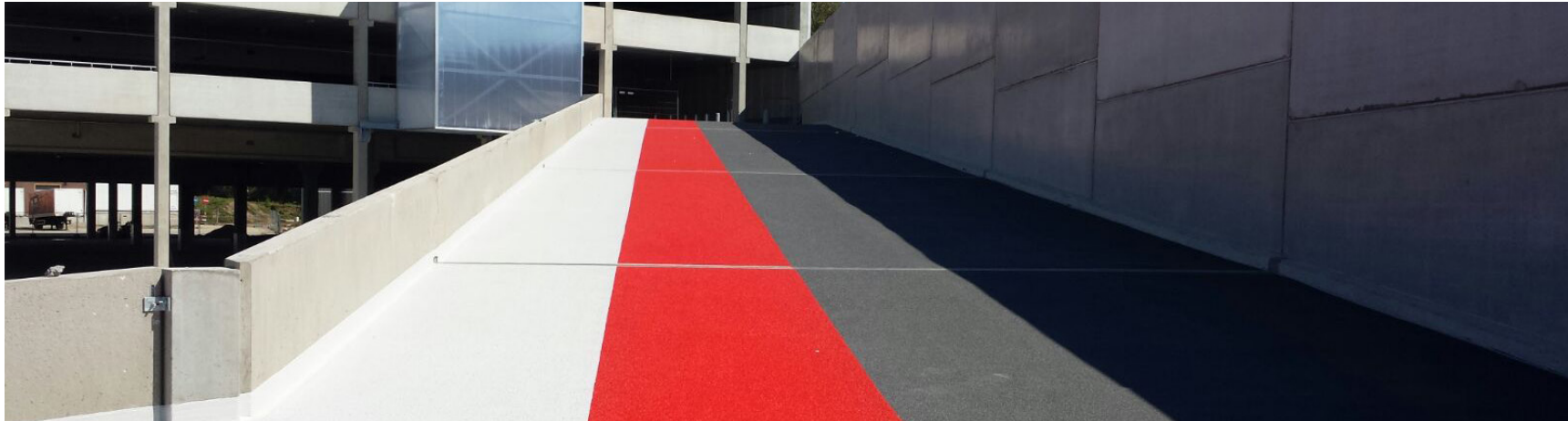
- Indien nodig gebruik een gesloten cellenband om de voeg/dilataties op te vullen. Vlak een en ander uit door middel van Triflex Cryl Spachtel.
- Voor het afdichten van gebouwdilataties verwijzen wij u graag naar de systeembeschrijving van het Triflex ProJoint systeem.

Grote oneffenheden en scheuren

Daar waar grotere oneffenheden en scheuren moeten worden hersteld, adviseren wij u om deze te voorzien van een daarvoor geschikt Triflex membraan.

Hellende ondergronden

Ten behoeve van hellingen kan er Triflex Thixotropiemiddel toegevoegd worden aan de Triflex PMMA kunstharsen, waardoor ze beter te verwerken zijn op hellende ondergronden.



Algemeen

Maattoleranties

De Triflex producten dienen aangebracht te worden binnen de, in de bouw toegestane toleranties (volgens DIN 18202, tabel 3, lijn 4).

Veiligheidsvoorschriften

Lees voor gebruik van de producten de veiligheidsbladen goed door. Deze zijn op aanvraag verkrijgbaar.

Bestekteksten

Triflex BV heeft van de mogelijkheid gebruik gemaakt om zich via de STABU-systematiek uitgebreider te presenteren door "de bestekservice". Dit bestaat uit voorgevulde bestekteksten, ontsloten door een toegankelijke zoekstructuur.

Verbruiksgegevens

De verbruiksgegevens hebben betrekking op egale ondergronden met een maximale oppervlakteruwheid van $R_f = 0,5$ mm. Er dient rekening te worden gehouden met een meerverbruik bij oneffenheden, ruwheid en poreusheid van het oppervlak.

Uithardingstijden

Uithardingstijden zijn afhankelijk van de omgevingstemperaturen. De tijden zoals genoemd in de tabellen op pagina 10, 11, 12, 13 en 14 zijn gebaseerd op een ondergrond- en omgevingstemperatuur van +20°C.

Verwerkingscondities

De producten kunnen met een ondergrond- en omgevingstemperatuur van 0°C tot maximaal +35°C worden verwerkt. Tijdens applicatie en uitharding moet ventilatie aanwezig zijn, waarbij minimaal 7 keer per uur de lucht wordt verversd.

Voor applicatie

- Voorafgaande aan de applicatie dient een erkend Triflex verwerker te controleren wat de juiste voorbereiding van de ondergrond is en welke Triflex primer er eventueel toegepast dient te worden. Indien dit nodig is dient de applicateur hiertoe zelf een aantal hechtproeven te nemen.
- Bescherm het oppervlak van alle soorten neerslag tijdens de gehele applicatie. Als de weersomstandigheden onvoorspelbaar zijn, moet het oppervlak voldoende worden bedekt.

Instrooi materiaal

Het genoemde instrooi materiaal kan ook vervangen worden door een ander instrooi materiaal mits dit materiaal gedroogd, stofvrij is en voldoende gewicht heeft.

Werkonderbrekingen

Binnen de aangegeven tijden moet een volgende laag aangebracht worden. Het oppervlak moet ook hierbij vrijgemaakt worden van stof, olie, vet en verontreinigingen door regenwater, alsmede andere verontreinigingen die een goede hechting verminderen. Wanneer niet binnen de aangegeven tijd een volgende laag aangebracht kan worden, moet het oppervlak voldoende geschuurd worden.

Het systeem blijft intact

Parkeergaragecoatings zijn onderhevig aan permanente belasting en afhankelijk van het gebruik. UV-licht, weersomstandigheden, organische kleurstoffen (zoals bladeren) en diverse chemicaliën (zoals desinfecterende middelen, zuren etc.) kunnen een negatieve uitwerking hebben op de kleurstelling van de producten. Kleuren kunnen vervagen en vergelen. Gebruik van de oppervlaktecoating kan er voor zorgen dat krassen in het oppervlak zichtbaar worden. Dit alles heeft echter geen negatieve gevolgen voor de mechanische eigenschappen van de producten. Oftewel, het systeem blijft intact.

Schoonmaakadvies

Het Triflex systeem is ontworpen om onderhoud zoveel mogelijk te beperken. Wel wordt geadviseerd om jaarlijks het project te inspecteren. Meer informatie vindt u in ons schoonmaakadvies op www.triflex.nl.

Belangrijke informatie

Het is de verantwoordelijkheid van de erkende Triflex applicateur dat het aanbrengen van de Triflex systemen in overeenstemming is met de nieuwste producten en/of technische informatie en volgens de Triflex richtlijnen voor applicatie plaatsvindt. Wij garanderen een constante hoge kwaliteit van onze producten. De Triflex systemen/producten mogen niet gemengd worden met andere materialen die niet omschreven zijn in werk- en productomschrijvingen. De technische adviezen met betrekking tot het toepassen van onze producten berusten op omvangrijke research activiteiten, vele jaren ervaring en geschieden volgens de meest recente inzichten. De meest uiteenlopende eisen en voorwaarden aan het project maken het echter noodzakelijk, dat het product door de applicateur wordt beproefd op geschiktheid voor het desbetreffende doel. Veranderingen, die technische vooruitgang of verbetering van onze producten betekenen, blijven voorbehouden.



Duurzame slijtlaag voor
hellingbanen met uitstraling

Primer

Product	Applicatiemethode	Verbuik	Uitharding
Triflex Cryl Primer 222	Aanbrengen en gelijkmatig verdelen met een lamsvachtroller.	min. 0,40 kg/m ²	Regenbestendig: na circa 25 minuten Beloopbaar: na circa 45 minuten Verder te behandelen: na circa 45 minuten Belastbaar: na circa 2 uur
Triflex Cryl Primer 276	Aanbrengen en gelijkmatig verdelen met een lamsvachtroller.	min. 0,40 kg/m ²	Regenbestendig: na circa 25 minuten Beloopbaar: na circa 45 minuten Verder te behandelen: na circa 45 minuten Belastbaar: na circa 2 uur
Triflex Cryl Primer 287	Aanbrengen en gelijkmatig verdelen met een lamsvachtroller.	min. 0,35 kg/m ²	Regenbestendig: na circa 25 minuten Beloopbaar: na circa 45 minuten Verder te behandelen: na circa 45 minuten Belastbaar: na circa 2 uur
Triflex Pox R 103	Aanbrengen en gelijkmatig verdelen met een lamsvachtroller.	min. 0,30 kg/m ²	Regenbestendig: na circa 8 uur Beloopbaar: na circa 12 uur Verder te behandelen: na circa 12 uur Belastbaar: na circa 24 uur
Triflex Metal Primer	Aanbrengen en gelijkmatig verdelen met een kwast of lamsvachtroller.	min. 0,08 l/m ²	Verder te behandelen: na circa 60 minuten
	Bij spuitapplicatie: gelijkmatig aanbrengen op een afstand van minimaal 20 cm.	min. 0,10 l/m ²	Verder te behandelen: na circa 30 minuten
Triflex Glas Primer (wordt geleverd als set)	Aanbrengen met de bijgeleverde poetsdoek. Let op: draag daarbij de bijgeleverde handschoenen.	min. 0,05 l/m ²	Triflex Glas Reiniger: verder te behandelen: na circa 10 minuten Triflex Glas Primer: verder te behandelen tussen de 15 minuten en 3 uur
Triflex Pox Primer 116+	Aanbrengen en gelijkmatig verdelen met een lamsvachtroller.	min. 0,3 kg/m ²	Verder te behandelen: na circa 12 uur tot maximaal 24 uur
	Vuurgedroogd kwartszand grootte: 0,3 - 0,8 mm spaarzaam instrooien in de vloeibare hars.	min. 0,7 kg/m ²	

Zie ondergrondtabel voor de geschikte primer.

Vorbereitung van het oppervlak

Wat	Product	Applicatiemethode	Uitharding
Oneffenheden en scheuren van 0,5 mm tot 1 mm (minerale of bitumineuze ondergronden)	Triflex DeckFloor R	Gevuld met 10 kg kwartszand 0,2 mm - 0,6 mm op 33 kg Triflex DeckFloor R.	Regenbestendig: na circa 30 minuten Beloopbaar: na circa 1 uur Verder te behandelen: na circa 1 uur Belastbaar: na circa 2 uur
Oneffenheden en scheuren van 1 mm tot 10 mm (minerale of bitumineuze ondergronden)	Triflex DeckFloor R	Gevuld met 20 kg kwartszand 0,7 mm - 1,2 mm op 33 kg Triflex DeckFloor R.	Regenbestendig: na circa 30 minuten Beloopbaar: na circa 1 uur Verder te behandelen: na circa 1 uur Belastbaar: na circa 2 uur
Grotere beschadigingen van 5 mm tot 50 mm (minerale ondergronden)	Triflex Cryl RS 240	Opvullen.	Regenbestendig: na circa 30 minuten Beloopbaar: na circa 45 minuten Verder te behandelen: na circa 45 minuten Belastbaar: na circa 1 uur
Grotere beschadigingen van 5 mm tot 50 mm (bitumineuze ondergronden)	Triflex Cryl RS 242	Opvullen.	Regenbestendig: na circa 45 minuten Beloopbaar: na circa 1 uur Verder te behandelen: na circa 1 uur Belastbaar: na circa 2 uur

- Repareer alle kleine oneffenheden en krimpscheuren ter plaatse van opstanden en aansluitingen met Triflex Cryl Spachtel.
- Voor het aanbrengen van het hierboven genoemde product als voorbereiding van het oppervlak dient de ondergrond wel voorzien te zijn van de juiste primer.

Detailaansluitingen

Product	Applicatiemethode	Verbuik	Uitharding
Triflex ProDetail	Aanbrengen met een lamsvachtroller en gelijkmatig verdelen.	min. 1,80 kg/m ²	
Triflex Speciaalvlies (PF) 110 grams	Blaasvrij plaatsen in de nog vloeibare laag, waarbij het vlies minimaal 5 mm binnen de hars dient te blijven.		Regenbestendig: na circa 30 minuten Beloopbaar: na circa 45 minuten Verder te behandelen: na circa 45 minuten
Triflex ProDetail	Aanbrengen, nat in nat, zodat het vlies volledig wordt geïmpregneerd.	min. 1,20 kg/m ²	

(Schijn)voegen en dilataties

Product	Applicatiemethode	Verbuik	Uitharding
Goed passende gesloten cellenband	Aanbrengen aan de bovenzijde ter plaatse van de ontstane voegopening.		Verder te behandelen: na circa 1 uur
Triflex Cryl Spachtel	Vul alle oneffenheden ter plaatse van de gesloten cellenband op.		
Triflex Cryl R 230	Aanbrengen met een lamsvachtroller en gelijkmatig verdelen.	min. 1,80 kg/m ²	Regenbestendig: na circa 30 minuten Beloopbaar: na circa 45 minuten Verder te behandelen: na circa 45 minuten
Triflex Speciaalvlies (PF) 110 grams	Blaasvrij plaatsen in de nog vloeibare laag, waarbij het vlies minimaal 5 mm binnen de hars dient te blijven. Minimale overlap is 50 mm.		Verder te behandelen: na circa 45 minuten
Triflex Cryl R 230	Aanbrengen, nat in nat, zodat het vlies volledig wordt geïmpregneerd.	min. 1,20 kg/m ²	Belastbaar: na circa 2 uur

Vloerveld - slijtlaag

Product	Applicatiemethode	Verbuik	Uitharding
Triflex DeckFloor RS 3K Thix*	Uitgieten en gelijkmatig verdelen met een RVS (kam)spaan, een getande rakel of een Triflex Speciaal Roller en laten vloeien.	min. 4,00 kg/m ²	Regenbestendig: na circa 30 minuten Beloopbaar: na circa 1 uur Verder te behandelen: na circa 1 uur Belastbaar: na circa 2 uur
Instrooi materiaal met een korrelgrootte tussen 1,0 mm en 3,0 mm	Vol en zat in de nog vloeibare laag instrooien.	min. 8,00 kg/m ²	Overtollig materiaal na uitharding verwijderen door middel van vegen/blazen of met een industriële stofzuiger.

* toevoeging van maximaal 1 Gew.% Triflex Thixotropiemiddel.

Finish - vloerveld

Product	Applicatiemethode	Verbuik	Uitharding
Triflex Cryl Finish 202 of Triflex Cryl Finish 209	Aanbrengen met een rubberen trekken, dwars op de rijrichting en gelijkmatig verdelen. Narollen, diagonaal op de rijrichting met een kortharige finishroller.	min. 0,80 kg/m ²	Regenbestendig: na 30 minuten Belastbaar: na circa 2 uur

Afhankelijk van de hellingshoek van de hellingbaan kan er Triflex Thixotropiemiddel toegevoegd moeten worden aan de Triflex Cryl Finish, waardoor ze beter te verwerken is op hellende ondergronden.

Finish - detailleringen

Product	Applicatiemethode	Verbuik	Regenbestendig
Triflex Cryl Finish 209 Thix*	Aanbrengen en gelijkmatig verdelen met een kortharige finishroller.	min. 0,50 kg/m ²	Regenbestendig: na circa 30 minuten Belastbaar: na circa 2 uur

* toevoeging van maximaal 1 Gew.% Triflex Thixotropiemiddel vloeibaar.

Finish - belijningen en markeringen

Product	Applicatiemethode	Verbuik	Regenbestendig
Triflex Cryl Finish 209	Aanbrengen en gelijkmatig verdelen met een kortharige finishroller.	min. 0,50 kg/m ²	Regenbestendig: na circa 30 minuten Belastbaar: na circa 2 uur

Afhankelijk van de hellingshoek van de hellingbaan kan er Triflex Thixotropiemiddel toegevoegd moeten worden aan de Triflex Cryl Finish, waardoor ze beter te verwerken is op hellende ondergronden.

Over Triflex

Triflex is producent en leverancier met uitgebreide kennis en ervaring in vloeren, afdichtingssystemen en markeringen. Met onze hoogwaardige, bewezen duurzame producten en systemen maken we oplossingen mogelijk voor elk oppervlak. Of het nu parkeerdekken, balkons, galerijen, wegen, daken of vloeren zijn. De systemen van Triflex dragen bij aan de veiligheid, het comfort en de optimale beleving van de gebruikers.

Al 40 jaar verlengt Triflex met de vloeibare kunststoffen de levensduur van gebouwen en constructies. Dat maakt Triflex een aantrekkelijke investering. Daarnaast zijn de producten van Triflex in bijna iedere kleur te krijgen, waardoor bijna iedere uitstraling of beleving is te creëren. Wij dragen u passende oplossingen aan in 7 marktsegmenten:

- Daken en dakdetails
- Balkons, (dak)terrassen, galerijen en wandeldekken
- Parkeergarages, parkeerdaken en hellingbanen
- Wegen en Infra
- Industrie
- Agrarische sector
- Speciale projecten

Duurzaam

Triflex steunt de onderliggende doelstellingen van REACH die overeenkomen met ons eigen streven naar het bevorderen van verantwoorde productie, gebruik en verwerking van onze producten. Onze afdeling 'Milieu en Veiligheid' werkt nauw samen met onze leveranciers om de vereiste informatie over de producten die we kopen te verkrijgen en om ervoor te zorgen dat we voldoen aan de registratievereisten van REACH zodra ze van kracht worden.

Continu verbeteren gezondheid, veiligheid en milieu

Triflex steunt tevens de doelstellingen van het Responsible Care®-programma. Responsible Care® is een, door de chemische industrie geïnitieerd programma. Er wordt gecommuniceerd met de vele betrokkenen over producten en productieprocessen en wereldwijd wordt door bedrijven samengewerkt om continue de aandachtspunten op het gebied van gezondheid, veiligheid en het milieu te verbeteren. De Responsible Care® ethiek helpt onze industrie om veilig en duurzaam te opereren met oog voor de komende generaties.

Project

Uw project is ons project:

Voor iedere aanvraag hebben we een passende oplossing. We ondersteunen en bieden uitgebreid advies tijdens de voorbereiding van uw project. Ook tijdens de uitvoering staan we met technische ondersteuning voor u klaar.

Service

Uw aanbod, onze missie:

Wij bieden ondersteuning en begeleiding tijdens de uitvoering van het project en staan klaar met advies over alle technische en bouwkundige vragen. Ook op de bouwlocatie. Triflex steunt de onderliggende doelstellingen van REACH die overeenkomen met ons eigen streven naar het bevorderen van verantwoorde productie, gebruik en verwerking van onze producten. Onze afdeling 'Milieu en Veiligheid' werkt nauw samen met onze leveranciers om de vereiste informatie over de producten die we kopen te verkrijgen en om ervoor te zorgen dat we voldoen aan de registratievereisten van REACH zodra ze van kracht worden.



Applicatie

Uw vaardigheden, onze kennis:

Het aanbrengen van de Triflex systemen is grotendeels mensenwerk. Alle Triflex applicateurs zijn door ons opgeleid en zijn gecertificeerd. Om de kwaliteit te garanderen, komen applicateurs jaarlijks terug voor een opleiding.

Product

Uw probleem, onze oplossingen:

Daar waar u een probleem ervaart in de afdichting of bescherming van een oppervlak, zien wij een oplossing. Als er geen standaardoplossing voorhanden is, dan creëren we er een. Triflex biedt lange termijnoplossingen met hoogwaardige systemen.