

RENOVATIE GEMEENTELIJKE PARKEERGARAGE

Rotterdam, december 2021

Triflex
Delivering solutions together.



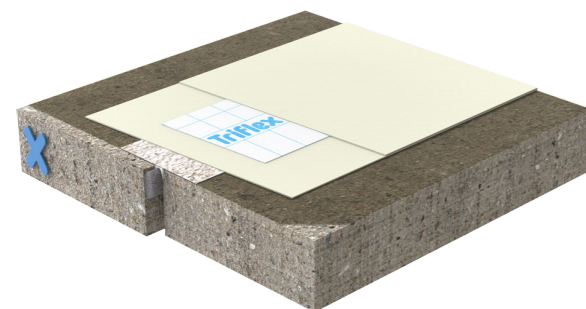
De vloeren van de openbare, gemeentelijke parkeergarage Meent in het centrum van Rotterdam, waren verouderd, gedateerd en vervuild. Er was behoefte aan een duurzame renovatie met kwalitatief hoogwaardige producten, zodat de vloeren hierna weer jaren mee zouden kunnen. Applicateur Meekelenkamp Kunststof Techniek nam de parkeergarage onder handen met Triflex.

DE UITDAGING

De vloeren van parkeergarage Meent waren toe aan een renovatie om weer een nette uitstraling te krijgen. Doordat de parkeergarage in het centrum van Rotterdam ligt, is deze eigenlijk altijd in gebruik. De uitdaging was dan ook om de vloeren in een korte tijd en in fases te renoveren, zodat de parkeergarage altijd gedeeltelijk toegankelijk bleef voor bezoekers.

“De uitdaging was om de vloeren in een korte tijd en in fases te renoveren, zodat de parkeergarage altijd gedeeltelijk toegankelijk bleef voor bezoekers.”

TRIFLEX R230 MEMBRAAN



OVER HET TRIFLEX R230 MEMBRAAN

De voegovergangen en de rand- en detailaansluitingen van de parkeerdekken zijn voorzien van een gewapend membraan: het Triflex R230 membraan. De voegovergangen en (constructieve) dilataties zijn met dit gewapende systeem, scheuroverbruggend en waterdicht afgedicht. Hierdoor kan waterschade geen problemen in de parkeerconstructie veroorzaken. Van lekkageproblemen zal geen sprake zijn, aangezien het Triflex R230 membraan speciaal geschikt is voor partiële afdichtingen van

probleemgebieden op bouwwerken. De belasting van voetgangers en voertuigen wordt probleemloos opgevangen.

Tot slot is dit membraan gemaakt van hetzelfde materiaal als waar de Triflex vloersystemen mee worden opgebouwd. Zelfs na enkele jaren zal een nieuw Triflex vloersysteem zich zeer sterk hechten aan dit membraan, waardoor een nieuw vloersysteem (inclusief de dilataties) één sterk en waterdicht geheel zal vormen.

Vragen of meer informatie?
We horen het graag!

Boerendanserdijk 35
8024 AE Zwolle
T +31 38 460 20 50
F +31 38 460 38 57
info@triflex.nl
www.triflex.nl

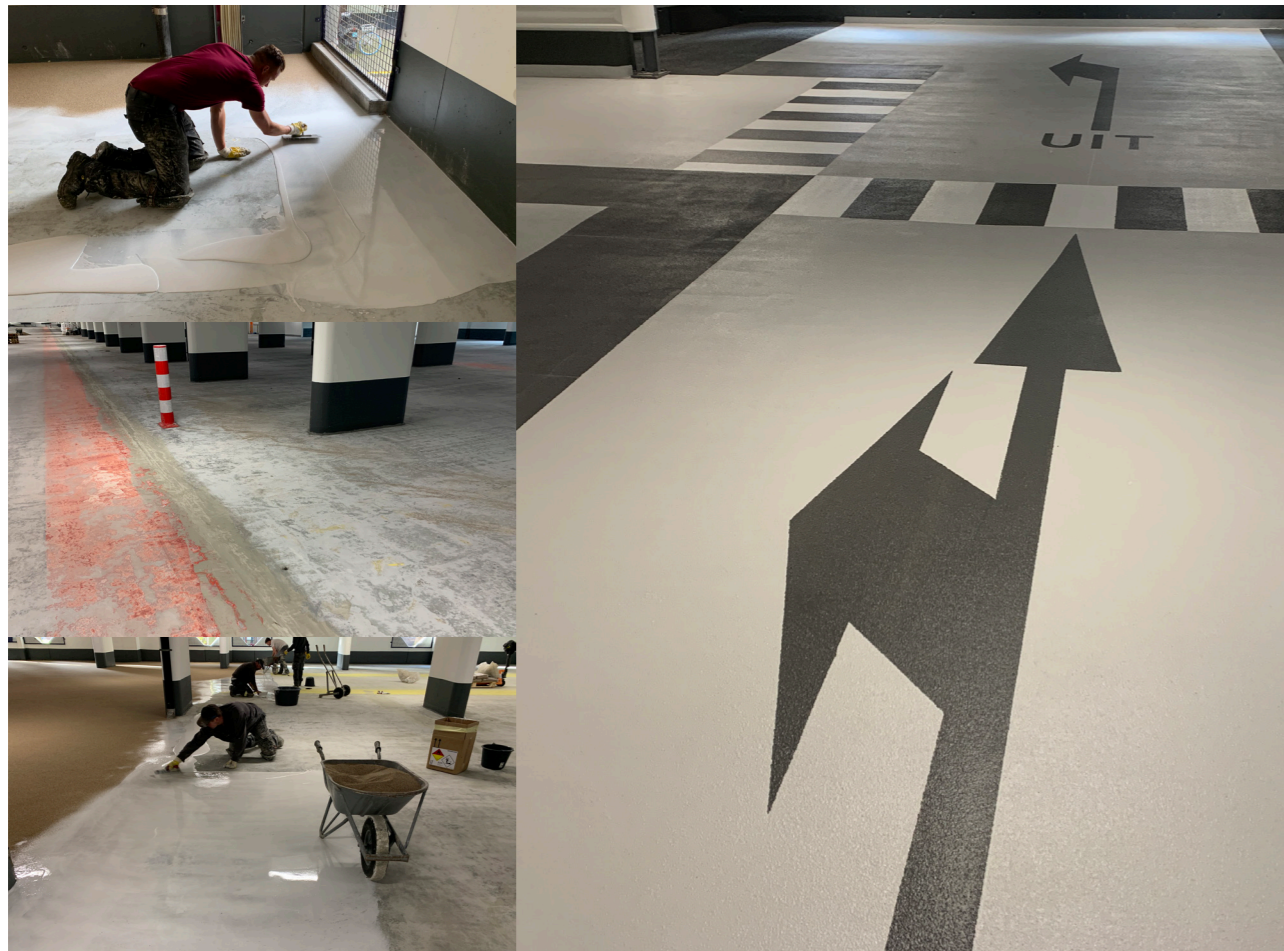


Opvallende cijfers


13250M²
Triflex aangebracht


548
beschikbare
parkeerplekken

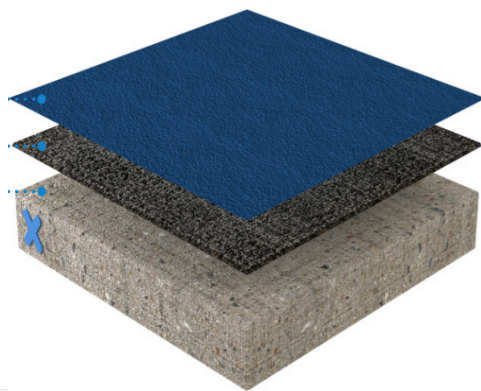
DE RENOVATIE IN BEELD



GEbruikte SYSTEMEN

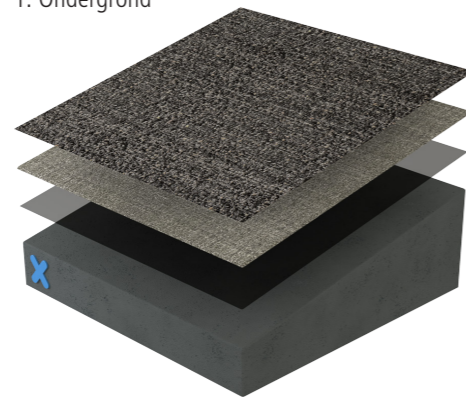
Triflex DeckCoat systeem, variant 1

3. Triflex Cryl Finish 200
2. Triflex DeckCoat
1. Ondergrond



Triflex DeckFloor systeem, variant 3

4. Triflex Cryl Finish
3. Triflex DeckFloor RS 3K Thix, voorzien van instrooi materiaal tussen 1,0 en 3,0 mm.
2. Triflex Primer
1. Ondergrond



DE OPLOSSING

Er is gekozen om verschillende producten en systemen van Triflex toe te passen tijdens dit project. Op de vloervelden van de begane grond en de eerste verdieping is het Triflex DeckCoat systeem, variant 1, toegepast. Dit systeem is een antislip coatingsysteem die bijzonder geschikt is voor gladde oppervlakten van beton. De veiligheid van de vloeren wordt voor zowel voetgangers als voertuigen vergroot, door de ingestrooide antislip laag.

De hellingbanen zijn afgewerkt met het Triflex DeckFloor systeem, variant 3. Dit duurzame gietvloersysteem is speciaal ontwikkeld voor hellingbanen met een hoge belasting. Ideaal dus voor deze centraal gelegen parkeergarage in Rotterdam! Daarnaast geeft het systeem, het parkeerdek de gewenste uitstraling vanwege de vele beschikbare kleurvarianties.

Tot slot zijn de randen, vloeren en dilataties afgewerkt met het Triflex R230 membraan. Deze afwerking maakt de vloervelden waterdicht. Het R230 membraan heeft een veel langere levensduur dan andere materialen die worden toegepast, zoals bijvoorbeeld kitachtige emulsies. Daarnaast hecht PMMA sterk op betonnen ondergronden, waardoor de kans op onthechting zeer klein is.

HET PROCES

De oude parkeervloeren zijn eerst schoongemaakt en opgeschuurd. Hierna zijn de producten en systemen van Triflex aangebracht. Er was geen primer nodig, de producten konden meteen op de oude vloeren aangebracht worden. Er zijn geen complicaties opgetreden tijdens het project. De producten en systemen zijn zoals gepland in fases aangebracht en hardden snel uit. Hierdoor kon de parkeergarage tijdens het proces gedeeltelijk in gebruik blijven en was de Meent na de renovatie snel weer volledig in gebruik.

“Hierdoor kon de parkeergarage tijdens het proces gedeeltelijk in gebruik blijven en was de Meent na de renovatie snel weer volledig in gebruik.”

Triflex BV

Naast het renoveren van de oude parkeervloeren en hellingbanen, is er ook een nieuwe routing aangebracht om het uitrijden voor bezoekers gemakkelijker te maken. Voor deze nieuwe routing zijn enkele parkeerplaatsen opgeofferd. Met de nieuwe routing is de route van het uitrijden duidelijker en is er meer ruimte. Hierdoor voorkomt men aanrijdschade in de toekomst.

HET RESULTAAT

Het resultaat van de gerenoveerde parkeergarage in het centrum van Rotterdam mag er zijn! De parkeervloeren en de hellingbanen zijn weer slijtvast en hebben een uitstraling die past bij de wens van de Gemeente Rotterdam. Doordat de renovatie in fases plaatsvond en de systemen snel uithardden, hadden de bezoekers weinig tot geen last van het project. De parkeergarage is daarnaast duurzaam afgewerkt en afgedicht en kan hierdoor weer jaren mee.

De opdrachtgever is zeer tevreden. Het gewenste resultaat is dan ook zeker behaald.

“De parkeergarage is duurzaam afgewerkt en afgedicht en kan hierdoor weer jaren mee.”

BETROKKEN PARTIJEN

Opdrachtgever



Applicateur



Architect

