

Triflex

Delivering solutions together.

Van de specialist in koudplast markeringen
Markeringsystemen.



Triflex oplossingen voor wegen, parkeerplaatsen en oppervlakken

Meerdere uitdagingen. Eén oplossing.

Dagelijks worden wegen, fietspaden, hallen en parkeergarages zwaar belast. Tegelijkertijd vereisen de toenemende verkeersvolumes een maximaal veiligheidsniveau en worden er extreem hoge eisen gesteld aan de markeringsystemen. Deze systemen moeten niet alleen duurzaam en snel aan te brengen zijn, maar ook 24 uur per dag en onder alle weersomstandigheden goed zichtbaar zijn. Als marktleider voor vloeibare kunststoffen, biedt Triflex markeersystemen aan die zelfs de meest veeleisende uitdagingen moeiteloos aankunnen. Hoogwaardige producten, meer dan 40 jaar ervaring en kennis in combinatie met een uitgebreide en deskundige service maken van Triflex de beste keuze als het gaat om hoogwaardige markeersystemen.



Veelzijdig, duurzaam en kostenbesparend.



Veelzijdig.

Nieuwe markeringen of renovatie, gesloten lijnmarkeringen, regelmatige of onregelmatige agglomeraatmarkeringen: met Triflex heeft u de ideale, op maat gemaakte en duurzame oplossing voor elke uitdaging.



Duurzaam.

Triflex-oplossingen zijn getest en goedgekeurd in de hoogste verkeersklassen. Ze hebben succesvol gepresteerd in uitgebreide tests, en bij langdurig gebruik in de praktijk.



Kostenbesparend.

Triflex biedt verschillende toepassingsmethoden met slechts één kunststofproduct. Dit vermindert de opslag- en transportkosten en zorgt in combinatie met de korte droogtijden en snelle toepassing ook voor optimale efficiëntie.

Sterke punten van het Triflex markeringssysteem

Veiligheid voorop.

Eén Triflex kunststofoplossing - verschillende toepassingsmethoden.

Kostenbesparend en het product kan met vertrouwen worden gekozen.

21% minder materiaalverbruik op de bouwplaats.

Hoog rendement en efficiëntie.

Bestand tegen hoge mechanische belastingen, weer- en alkalibestendig.

Hoge mate van verkeersveiligheid en oriëntatielijnen zorgen voor optimale geleiding, zelfs onder extreme omstandigheden.

Zeer reactieve en snel uithardende markeringsproducten.

Klaar voor het autoverkeer zonder vertragingen, korte afsluitingen met minder risico op files tot gevolg.

Grote verscheidenheid aan kleuren voor verschillende ondergronden.

Aantrekkelijke ontwerp opties, die gemakkelijk vernieuwd kunnen worden.

Meer bindmiddelen, minder vulstoffen.

Minder slijtage aan de markeermachine, harmonieus spuitpatroon.

Snelle levering op de bouwplaats.

Minder opslagruimte, aanzienlijke tijdsbesparing.

Veiligheid door gecertificeerde systemen.

Met de Triflex systemen bent u in veilige handen op wegen en fietspaden, op luchthavens en in hallen. Bij Triflex beschouwen we continue interne en externe kwaliteitscontroles in de productie en uitgebreide veldtesten voorafgaand aan de marktintroductie als essentieel.

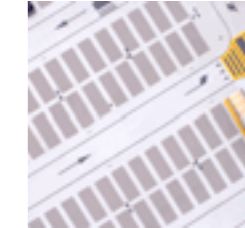
- Uitvoerig getest en gecertificeerd.
- Praktijkbeoordelingen.
- Voortdurend verbeterde en geoptimaliseerde producten.
- Hoogst mogelijke productiecertificering volgens ISO 9001.



Bedrijfshallen, parkeergarages en parkeerterreinen



Betrouwbare geleidingssystemen dankzij vuilwerende systemen.



Heldere structuren met optimale capaciteit.



Luminescerende markeersystemen voor meer veiligheid en geleiding.



Snelle toepassing en korte afsluiting.

Wegen en fietspaden



Dikke / dunne laag marking voor duurzame veiligheid.



Gemakkelijk weer een frisse uitstraling met behulp van koudsprayplastic



Fietspadmarkering antislip met duidelijke kleurdifferentiatie.



Eenvoudige toepassing en meerdere applicatietechnieken mogelijk.

Kleurvlakken en designoppervlakken



Grote ontwerpvrijheid met meer dan 100 kleuren.



Effectieve antislip afwerking dankzij grove vulmaterialen.

Wegen en fietspaden

Verschillende toepassingsmethoden.

Sterktes

- + Goedgekeurd en gecertificeerd in de hoogste verkeersklassen
- + Geleiding zowel bij natte als droge omstandigheden
- + Hoog rendement dankzij lage dichtheid
- + Geschikt voor Type I en Type II markeringen
- + Gemakkelijk aan te brengen

Eén vloeibaar kunststofproduct, verschillende toepassingsmethoden zonder wijziging van de viscositeit. Dit is niet alleen een zeer economische oplossing, maar ook een zeer betrouwbare, want onze systemen zijn getest en garanderen maximale verkeersveiligheid.



Toepassingsvoorbeelden:

- 1 Fietsuggestiestroken
- 2 Verkeersweg
- 3 Brug
- 4 Verkeersweg

Hallen, parkeergarages en parkeerterreinen

Geleiding en veiligheid.

Sterktes

- + Bestand tegen hoge mechanische belastingen
- + Zeer lange levensduur
- + Bestand tegen vervuiling

Triflex systemen worden gekenmerkt door hun hoge mechanische sterkte, lange levensduur en bestendigheid tegen vervuiling. De productie volgens de normen van ISO 9001 garandeert een constant kwaliteitsniveau. Er zijn meer dan 100 kleuren beschikbaar voor ontwerpen in hallen, parkeergarages en parkeerterreinen, waar ze optimale geleiding en veiligheid bieden. U kunt de Triflex-markeringen ook gebruiken om afzetgebieden, looppaden en voertuigroutes een duidelijke structuur te geven.



Toepassingsvoorbeelden:

- 1 Hellingbaan
- 2 Bovendek
- 3 Bedrijfshal
- 4 Logistiek centrum
- 5 Bedrijfshal
- 6 Industriële hal
- 7 Industriële loods

Kleurvlakken / ontwerpvlakken en luchthavens

Behouden van ontwerp en kleurintensiteit

Als het om ontwerpvrijheid gaat, zijn er met Triflex geen grenzen. Naast de grote keuze aan kleuren zijn de Triflex markeersystemen ook geschikt voor een groot aantal verschillende toepassingen. Dankzij de duurzaamheid en hoge sterkte van de producten blijven het ontwerp en de kleurintensiteit op lange termijn behouden. Op luchthavens bieden de Triflex-systemen een UV-bestendigheid, een hoge chemische weerstand en een goede hechting op alle betonnen- en asfaltondergronden. Dankzij de korte uithardingstijden kunnen de werkzaamheden snel worden uitgevoerd zonder het luchtverkeer te verstoren.



Sterktes

- + Breed scala aan kleuren en grote ontwerpvrijheid
- + Hoge slijtvastheid
- + Zeer elastisch en antislip
- + Kan op grote oppervlakken worden gebruikt
- + Hoge chemische weerstand

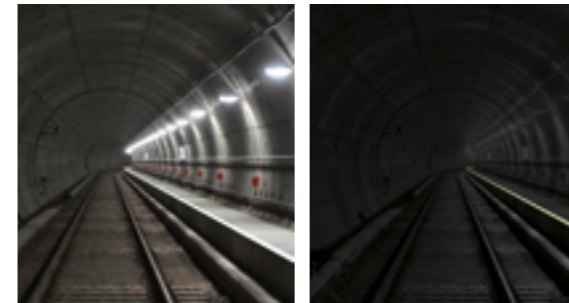


Toepassingsvoorbeelden:

- 1 Straatkleed Amsterdam
- 2 Luchthaven
- 3 Speelplaats

Betrouwbaar en opvallend

Triflex Luminescerende markeringsystemen.



Sterktes

- + Meer veiligheid voor alle gebruikers
- + Hoge zichtbaarheid in het donker
- + Bestand tegen mechanische belasting en slijtvast
- + "Glow in the dark" markering

Systemen

- + Preco Line 300 NightLine
- + Preco Line EP 2K NightLine
- + Preco Cryl Kaltplastic 2K NightLine

Bestendig, duurzaam en veelzijdig

Triflex Tactiele Markering.



Sterktes

- + Korte sluitingstijden en weinig verkeershinder
- + Eenvoudige applicatie
- + Perfecte geleiding voor visueel beperkten
- + Lijn- en nopmarkering

Systemen

- + Triflex Tactiele markering

Eenvoudig, snel en veilig

Triflex Line EasyTherm.



Sterktes

- + Korte sluitingstijden en weinig verkeershinder
- + Eenvoudige applicatie
- + Hoge retroreflectie door 30% voorgemengde glasparsels
- + Antislip

Systemen

- + Triflex Line EasyTherm (voorgevormde thermoplast)

210%

Triflex Preco Cryl Spritzharz 98:2 (koudsprayplast) geeft 21% meer opbrengst dan andere producten, waardoor het een efficiënte en economische oplossing is voor Type I en Type II lijnmarkeringen. We gebruiken hier meer bindmiddelen en minder vulstoffen. Voor u betekent dit dat uw markeermachine minder slijtage vertoont en dat u een beter spuitpatroon krijgt.

Het nastrooimateriaal hecht ook beter. Dankzij de hogere aanbrengsnelheden kunt u nog sneller werken.

Markeringssysteem met dunne laag

Snelle droogtijden.

De Triflex markeringssystemen met dunne laag onderscheiden zich door hun snelle droogtijd van minder dan tien minuten. Ongeacht het verkeersvolume zijn de verspuitbare materialen een uitstekende oplossing: zowel op wegen met veel of gemiddeld verkeer als op straten in rustige woonwijken. Onze markeringssystemen zijn bijzonder doeltreffend, voor bijvoorbeeld het opfrissen van agglomeraten of het aanbrengen van nieuwe markeringen.



Strektes

- + Snelle droogtijden
- + Deklaag voor bijvoorbeeld agglomeraten
- + Alle producten kunnen worden aangebracht met de 'airless spuitmethode'



Systemen

- + Preco Line 300
- + Preco Line EP 2K
- + Preco Cryl Spritzharz 98:2

1 PRODUCT.

VERSCHILLENDE APPLICATIE METHODES.



Met onze systemen krijgt u altijd de beste resultaten. Of het nu gaat om gesloten lijnmarkering, regelmatige of onregelmatige agglomeraatmarkering, al deze toepassingsmethoden kunnen worden uitgevoerd met slechts één koudplastproduct, en zonder wijziging van de viscositeit. Voor u betekent dit lagere opslag- en logistieke kosten en meer flexibiliteit en efficiëntie.



Gladder afwerking

Onregelmatige agglomeraat

Regelmatige agglomeraat

Profielen

Markeersystemen met dikke laag

Robuust en flexibel.

Deze Triflex markeringsystemen zorgen voor duurzame veiligheid en geleiding op wegen en zijn robuust en uiterst duurzaam. Afhankelijk van uw eisen kunnen de systemen worden aangebracht met een vlakspaan, een handbediende markeermachine of een zelfrijdende markeermachine. Daarmee is Triflex de enige aanbieder op de markt die vier verschillende toepassingsmethoden kan aanbieden met slechts één enkel koudplastproduct in een dikke laag, zonder wijzigingen in de viscositeit. Dit bespaart tijd, verlaagt de opslag- en transportkosten en zorgt voor maximale flexibiliteit.



Sterktes

- + Consistent hoog veiligheidsniveau
- + Bewezen en getest, zelfs onder de moeilijkste omstandigheden
- + Uiterst duurzaam
- + Breed scala aan toepassingsmogelijkheden



Systemen

- + Preco Cryl Kaltplastik 2K
- + Preco Cryl Kaltplastik SP 2K / 3K
- + Preco Cryl Reibplastik 2K
- + Preco Cryl Rollplastik 2K



Triflex project expertise

Als fabrikant en directe distributeur op het gebied van markeringsmaterialen met meer dan 40 jaar projectervaring, kunnen wij oplossingen op maat bieden om aan uw specifieke eisen te voldoen. Wij garanderen altijd een ideale samenwerking tussen aannemers, publieke opdrachtgevers, onze medewerkers en systemen. De lijnen zijn kort en direct en persoonlijk contact gegarandeerd zonder complicaties. Welkom bij Triflex.



Triflex toepassingsexpertise

Onze kennis komt rechtstreeks bij u terecht, zonder tussenhandel. Wij voorzien onze Triflex-applicateurs van training en advies voor, tijdens en na het aanbrengen. Dit garandeert de best mogelijke applicatie resultaten, het hoogste kwaliteitsniveau en langdurige tevredenheid.



MEER DAN ALLEEN EEN MARKEER SYSTEEM



Triflex kwaliteit

- Hoogst mogelijke productiecertificering volgens ISO 9001.
- Uitgebreid getest en gecertificeerd.
- Praktische beoordelingen.
- Voortdurend verbeterde en geoptimaliseerde producten.



Triflex service

Dit is waar wij als fabrikant en directe distributeur dicht bij de actie staan: wij ondersteunen en begeleiden uw bouwproject met onze technische adviseurs en toepassingstechnici van begin tot eind. Wij adviseren u vanaf het begin, helpen u met offertes, leveren aan de bouwplaats en begeleiden u bij de uitvoering.

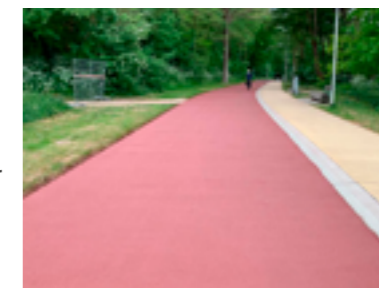
Triflex markeringsystemen

Referentie projecten.



Moormanbrug Den Helder

- Slijtlaag, Triflex WAS-Systeem
- Markeringen



Fietspad Katwijk

- Fietsweg met auto als 'gast'
- Project grootte: 848m²
- Systeem: Triflex Preco Cryl Kaltplastik SP 3K



9 rotondes Tiel

- Markeringen opnieuw aangebracht
- Systeem: Triflex Preco Cryl Spritzharz 98:2, Type II



N381

- Nieuwe asfaltverharding
- Nieuwe wegmarkering
- Triflex Preco Cryl Kaltplastik 2K

Triflex markeersystemen in één oogopslag.

	Preco Cryl Kaltplastik 2K	Preco Cryl Spritzharz 98:2	Preco Cryl Reibeplastik 2k	Preco Cryl Kaltplastik SP 2K/3K	Preco Cryl Rollplastik 2K	Triflex Tactiele Markering	Triflex Line Easy Therm	Preco Line 300	Preco Line EP 2K
Toepassing	PMMA Koudplast	PMMA Koudspray-plast	PMMA Koudplast	PMMA Koudspray-plast	PMMA Koudplast	PMMA Koudplast	Thermo Thermoplast	Acrylaat Verf	Epoxy Verf
Laagdikte >1.0 mm	•		•	•	•	•	•		
Laagdikte < 1.0 mm		•						•	•
Lijnmarkering	•	•				•	•	•	•
Noppenmarkering						•			
Agglomeraatmarkering	•								
Figuratemarkering	•	•					•	•	•
Inpandige markering	• ⁽¹⁾							•	•
Parkeergarages / -terreinen	• ⁽¹⁾							•	•
Oppervlaktecoating			•	•	•				
Fietspadmarkering			•	•					
Fotoluminescerende markering	• ⁽²⁾							• ⁽²⁾	• ⁽²⁾
Geprefabriceerde markering						•	•		
Hand-applicatie	•		•		•	•	•	•	
Machine-applicatie	•	•		•				•	•

¹ PMMA vereist adequate ventilatie
² Speciale Nightline versie (glow-in-the-dark)

Triflex

Triflex BV
Boerendanserdijk 35
8024 AE Zwolle

T: +31 (0) 38 460 20 50

info@triflex.nl
www.triflex.nl



Onderdeel van de Follmann-Groep